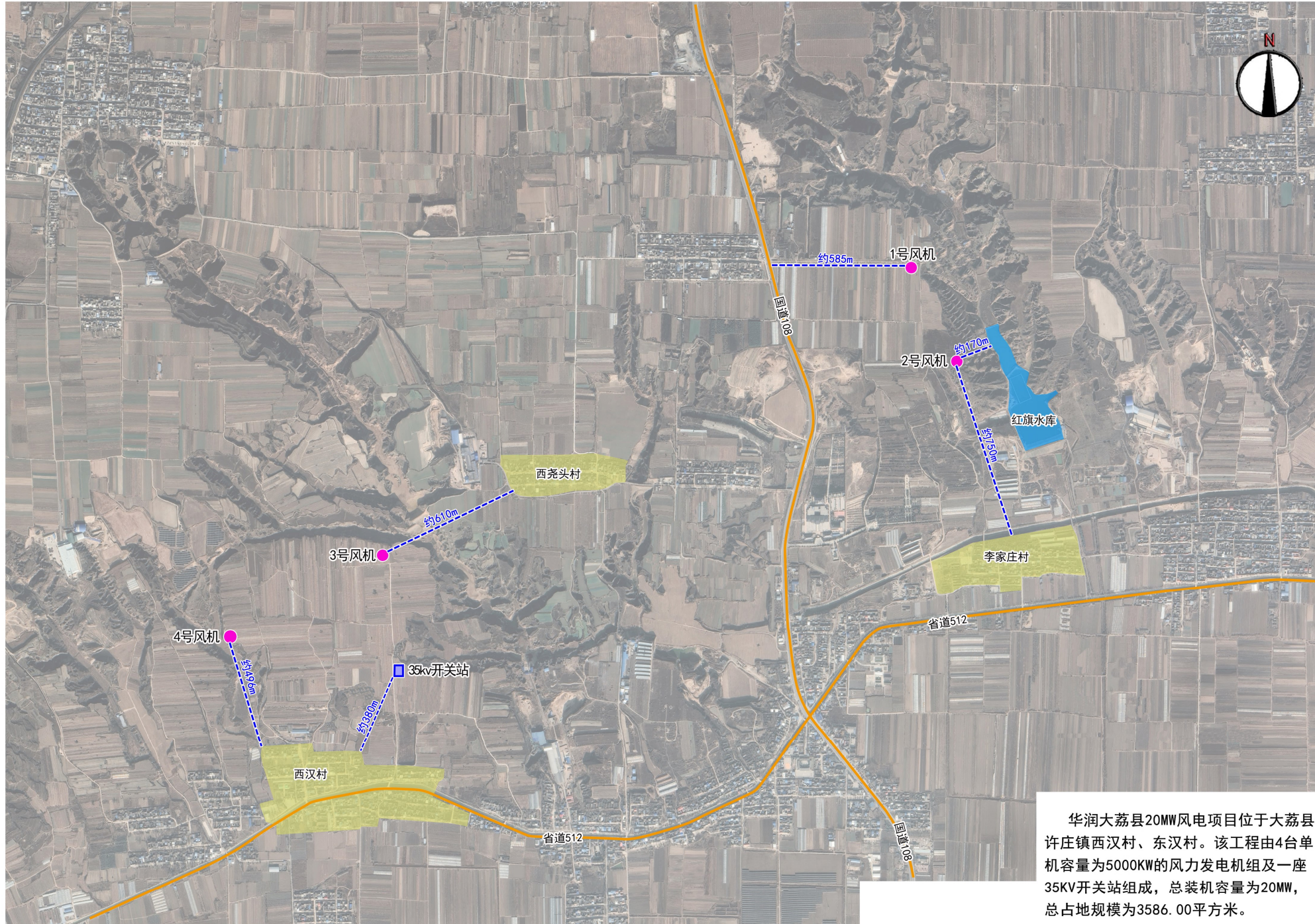


# 华润大荔县20MW风电项目规划选址论证报告

## 拟建项目与周边敏感点关系图



华润大荔县20MW风电项目位于大荔县许庄镇西汉村、东汉村。该工程由4台单机容量为5000KW的风力发电机组及一座35KV开关站组成，总装机容量为20MW，总占地规模为3586.00平方米。

说明：此图根据谷歌卫星图改绘而成。